

Digital Symphony



accent
organs

FESTOSO

232 T • 341 T
+ Cantabile





accent
organs

FESTOSO

Jedna z trzech nowych serii cyfrowych organów ACCENT, które fascynują organistów pierwszorzędą jakością dźwięku, innowacyjną technologią, mocną specyfikacją i trwałością.

Organy cyfrowe ACCENT dysponują naturalnym organowym dźwiękiem zbliżonym do organów piszczalkowych, autentyczną reakcją klawiatury na dotyk i dużym wyborem rejestrów, jak również rozwiązaniom stołów gry na każdy gust. Oferujemy również w pełni indywidualne opcje dopasowania. Każde organy ACCENT są projektowane i produkowane w Europie według europejskich norm budownictwa organowego.

Organy ACCENT są, dzięki długoletniemu doskonaleniu przez doświadczonych inżynierów i producentów tradycyjnych organów piszczalkowych, jak również przez projektantów, perfekcyjnym nowoczesnym cyfrowym instrumentem muzycznym.

Accent przedstawia nową serię organów, która łączy tradycję z postępem i doskonały klasyczny dźwięk organowy z najwyższym poziomem jakości dla pełnego zadowolenia użytkowników.



ACCENT dumnie prezentuje trzy nowoczesne serie cyfrowych organów klasycznych. Modele GRANDIOSO, FESTOSO i MAESTOSO dysponują tą samą innowacyjną technologią OVS® (Original Voicing Sampling).

Wszystkie organy ACCENT korzystają z ciągłego rozwoju w dziedzinach akustyki, programowania komputerowego, elektroniki, mechaniki, statyki, reakcji ciała na częstotliwości dźwięku, modelowania 3D i projektowania CAD. Bazują także na wynikach licznych badań rynku na całym świecie. Mamy zdobyte w ciągu dziesięcioleci obszerne doświadczenie w projektowaniu i budowie klasycznych organów piszczalkowych, które z sukcesem doskonalimy. Wysokie standardy wyniesione z tej tradycji są też naszymi standardami przy opracowaniu organów cyfrowych.

Wszystkie modele GRANDIOSO charakteryzują wyróżniające się funkcje i niezwykle wysoka jakość stołu gry, bez dodatkowych kosztów w porównaniu z innymi markami i produktami. Standardowe modele oferują ekstremalnej jakości polifonię, samplowanie nuta po nucie, otwarte i elastyczne aktualizacje, a także – oprócz wielu innych cech – styl zorientowany na przyszłość i możliwości poszerzenia zestawu rejestrów. Do najwyższych standardów zalicza się także: równoległa wklęsła klawiatura pedałowa według norm BDO z 30 tonami lub radialna wklęsła klawiatura pedałowa według norm AGO z 32 tonami, regulowana ławka organowa, regulowany oświetlony pulpit nutowy, połączenia sub- i superoktawowe (kolejna ekskluzywna cecha w tej klasie cenowej), wsparcie USB, bogate możliwości intonacyjne i dźwiękowe, wewnętrzny wielokanałowy system audio ze specjalnym subwooferem (głośnikiem basowym). Na przedniej ścianie zintegrowane są głośniki wysokotonowe i wielokanałowe wyjście audio do zewnętrznych systemów głośnikowych do instalacji w kościołach każdej wielkości i każdych warunków akustycznych.

accent FESTOSO 232 T

2 manualy (61 klawiszy), 32 głosy w wysokiej rozdzielczości, połączenia sub- i superoktawowe, płaska równoległa lub płaska radialna klawiatura pedałowa według norm BDO lub AGO, obciążona klawiatura dająca odczucie gry na mechanicznych organach. Sześciokanałowy wymiarowy audiosystem z przynależnymi głośnikami do tonów basowych, średnich i wysokich. Zewnętrzne wielokanałowe wyjścia do instalacji w kościołach każdej wielkości.



I. Manual HW	C-c''''
1 Bordun	16'
2 Prinzipal	8'
3 Flute harmonique	8'
4 Salicional	8'
5 Oktave	4'
6 Spitzflöte	4'
7 Quinte	2 2/3'
8 Prinzipal	2'
9 Mixtur V	1 1/3'
10 Trompete	8'
11 Clarion	4'

II-I / Sub II-I / Super II-I

II. Manual SW	C-c''''
12 Portunalflöte	8'
13 Gambe	8'
14 Vox coelestis	8'
15 Geigenprinzipal	4'
16 Traversflöte	4'
17 Nasat	2 2/3'
18 Flageolet	2'
19 Mixtur IV	2'
20 Terz	1 3/5'
21 Fagott	16'
22 Oboe	8'
23 Trompette harmon.	8'
24 Schalmei	4'

Tremulant

Sub II/ Super II

Pedal	C-f'
25 Prinzipalbass	16'
26 Subbass	16'
27 Oktavbass	8'
28 Bassflöte	8'
29 Choralbass	4'
30 Mixtur II	2'
31 Posaune	16'
32 Trompete	8'

I-Ped / II-Ped

accent FESTOSO 341 T

3 manualy (61 klawiszy), 41 głosów wysokiej rozdzielczości, połączenia sub- i superoktawowe, wklęsła równoległa lub wklęsła radialna klawiatura pedałowa według norm BDO lub AGO, obciążona klawiatura dająca odczucie gry na mechanicznych organach. 6-8-kanalowy wymiarowy audiosystem z przynależnymi głośnikami do tonów basowych, średnich i wysokich. Zewnętrzne wielokanałowe wyjścia do instalacji w kościołach każdej wielkości.



I. Manual HW	C-c''''
1 Bordun	16'
2 Prinzipal	8'
3 Flute harmonique	8'
4 Salicional	8'
5 Oktave	4'
6 Spitzflöte	4'
7 Quinte	2 2/3'
8 Prinzipal	2'
9 Mixtur V	1 1/3'
10 Trompete	8'
11 Clarion	4'

III-I / II-I / Super III-I /
Sub II-I / Super II-I

II. Manual POS	C-c''''
12 Bordun	8'
13 Prestant	4'
14 Rohrflöte	4'
15 Quinte	2 2/3'
16 Gemshorn	2'
17 Terz	1 3/5'
18 Piccolo	1'
19 Scharf	1'
20 Krummhorn	8'

Tremulant

III - II / Sub II / Super II

III. Manual SW	C-c''''
21 Portunalflöte	8'
22 Gambe	8'
23 Vox coelestis	8'
24 Geigenprinzipal	4'
25 Traversflöte	4'
26 Nasat	2 2/3'
27 Flageolet	2'
28 Mixtur IV	2'
29 Larigot	1 1/3'
30 Fagott	16'
31 Oboe	8'
32 Trompette harmon.	8'
33 Schalmey	4'

Tremulant

Sub III/ Super III

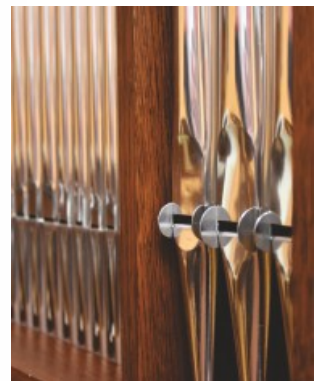
Pedal	C-f'
34 Prinzipalbass	16'
35 Subbass	16'
36 Oktavbass	8'
37 Bassflöte	8'
38 Choralbass	4'
39 Mixtur II	2'
40 Posaune	16'
41 Trompete	8'

III-Ped / II-Ped / I - Ped

accent FESTOSO Cantabile

232 T/341 T

Wykonanie 2- lub 3-manuałowego stołu gry z 32/41 rejestrami przypominające pozytyw umożliwia interesujący efekt dźwiękowy dzięki wysokiej jakości mocnemu systemowi głośników w szafie organowej, która jest ozdobiona piszczałkami prospektowymi z cyny 75%. Dwa dodatkowe kanały audio wewnątrz szafy odpowiadają za trójwymiarowy efekt dźwiękowy.



accent DŹWIĘK I RÓŻNICE W JAKOŚCI

Najlepsze cechy z dwóch światów: organy Accent są projektowane i budowane przez unikalny zespół doświadczonych organmistrzów i inżynierów w celu tworzenia wysokiej jakości cyfrowego dźwięku.

Ovs™ (Original Voicing Sampling): platforma technologiczna z prawdziwym samplowaniem „nuta po nucie”, przejętym z organów piszczałkowych z oryginalną, autentyczną intonacją w naturalnym otoczeniu akustycznym.

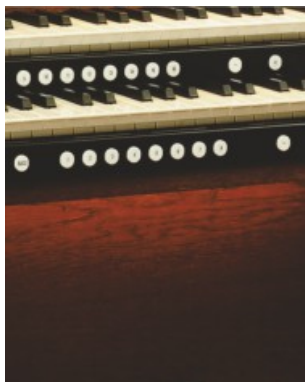
Wszystkie stoły gry Accent odpowiadają analogicznym standardom jakościowym stosowanym do organów piszczałkowych.

Niemal nieograniczona polifonia (mniejsze modele dysponują polifonią ponad 1000 tonów, większe modele – ponad 1500 tonów).

Ciągłe i trwałe wsparcie dla sprzętu i oprogramowania przez aktualizacje USB.

Standardowe funkcje i najważniejsze cechy organów ACCENT (wszystkie modele)

- Stoły gry ekstra solidne, wysokiej jakości stoły gry ze ścianami tylnymi – modele GRANDIOSO z wysokiej jakości laminowaną powierzchnią górną, modele FESTOSO z trwałego MDF i z fornirem z prawdziwego drewna, modele MAESTOSO ze stołami gry z masywnego drewna wykonanymi według najwyższych standardów jakości dla organów piszczałkowych.
- Klawiatury manualowe 1-3 manualy, dynamiczne standardowe klawiatury z 61 klawiszami (C-c⁴)
- Klawiatury pedałowe 30 tonów, C-f¹, równoległa wkłęsa (standardowo według norm BDO, opcjonalnie według norm AGO), oświetlenie pedału standardowo
- Ławka organowa stała (Grandioso) regulowana (standardowo we wszystkich modelach Festoso i Maestoso)
- Dźwignie nożne 1-2 (załuzja/crescendo)
- Włączniki rejestrowe duże, solidne, podświetlone włączniki, regulowana jasność i kolor oświetlenia (wszystkie modele T), podświetlone wyciągi rejestrowe pierwszej jakości (modele LDK), ruchome magnetyczne wyciągi rejestrowe (modele SDK)
- Oświetlenie pedału i pulpitu nutowego standardowe z wszystkich modelach



Platforma dźwiękowa ACCENT

- OVS™ (Original Voicing Sampling): nagrania pecyjicznych, prawdziwych organów piszczałkowych według ich dyspozycji, uwzględniające ich akustyczne otoczenie. Sample „nuta po nucie” (1218 sampli w modelach 1-manuałowych/22-głosowych, 1704 sampli w modelach 2-manuałowych/32-głosowych, 2253 sample w modelach 3-manuałowych/41-głosowych)
- Wysokiej jakości polifonia (1204 tony w 1-manuałowych, 1536 tonów w 2-manuałowych, 2304 tony w 3-manuałowych stołach gry)
- Połączenia sub- I superoktawowe we wszystkich modelach ACCENT

Specyfikacja nagłośnienia

- 6-kanuałowy system głośnikowy, włącznie ze skierowanym do góry głośnikiem średnio/wysokotonowym, głośnik wysokotonowy umiejscowiony na przedniej ścianie (w serii Maestoso) i silny Subwoofer ze wzmacniaczem
- Pasma przenoszenia: 23 Hz – 20 Hz
- Opcjonalne zewnętrzne wielokanałowe wyjścia audio (4x Stereo lub 8x Mono dla modeli 2-manuałowych, 6x Stereo lub 12x Mono dla modeli 3-manuałowych)
- Wyjście słuchawkowe
- Wejście I wyjście liniowe stereo

Inne złącza

- Midi In / Out
- USB

Wymiary i waga

FESTOSO 232 T – 32/II -Pedał

- Wymiary W = 1480 mm, S= 1160 mm, G = 675 mm, z klawiaturą pedałową = 1065 mm
- Waga stół gry 215 Kg, klawiatura pedałowa 27 Kg, ławka organowa 20 Kg

FESTOSO 341 T – 41/III -Pedał

- Wymiary W = 1480 mm, S = 1230 mm, G = 795 mm, z klawiaturą pedałową = 1160 mm
- Waga stół gry 220 Kg, klawiatura pedałowa, 27 Kg, ławka organowa 20 Kg

FESTOSO Cantabile 232 T – 32/II -Pedał

- Wymiary W = 1480 mm, S = 2295 mm, G = 675 mm, z klawiaturą pedałową = 1065 mm
- Waga stół gry 215 Kg, klawiatura pedałowa, 27 Kg, ławka organowa 20 Kg, dodatkowo Szafa organowa z piszczałkami prospektowymi = 35 Kg



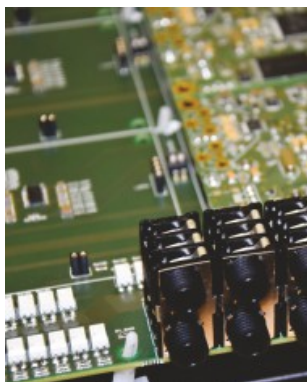
accent ZALETY

Kompaktowe, stabilne stoły gry o pięknej formie, wykonania indywidualne są opcjonalnie dostępne.



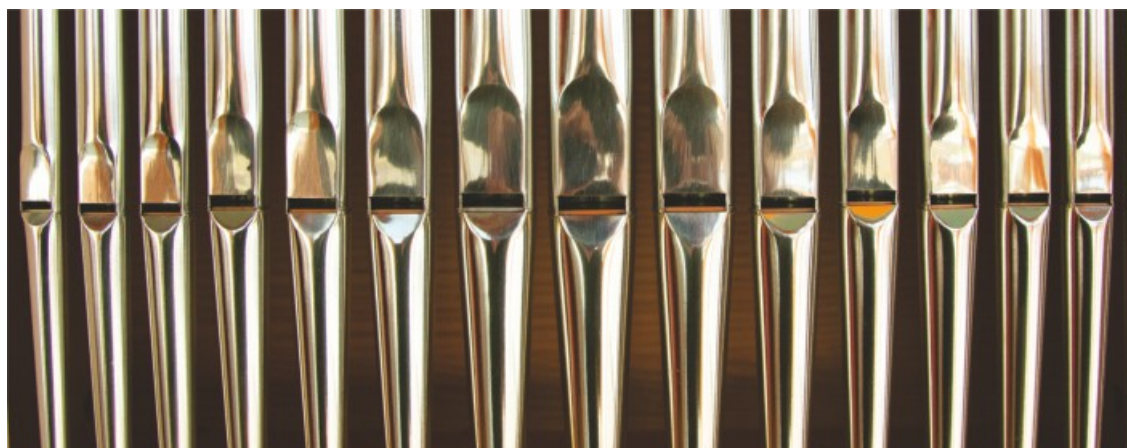
FUNKCJE W WERSJACH STANDARDOWYCH

- Regulowana ławka standardowo we wszystkich modelach FESTOSO i MAESTOSO
- Połączenia sub- i superoktawowe we wszystkich modelach
- Duże oświetlone włączniki rejestrowe ACCENT (jasność i kolor regulowane)
- Oświetlenie klawiatury pedałowej, pulpitu nutowego oraz inne oświetlenia stołu gry
- Wklęsła klawiatura pedałowa standardowo do każdego modelu
- Pedał żaluzji (pedał crescendo w większych modelach)
- Pistony nożne standardowo w każdym modelu (1-10 w zależności od modelu)
- Funkcja nagrywania i powtarzania Audio USB
- Wyjście słuchawkowe
- Wysoka jakość stabilnych, masywnych stołów gry, klawiatur pedałowych i ławek organowych
- Wszystkie modele mają w pełni wykończoną tylną ścianę
- Pulpit nutowy z dekoracyjnymi intarsjami
- Metalowa belka ochronna na przodzie klawiatury pedałowej
- Dla każdego modelu dostępne opcjonalne wyjścia wielokanałowe do zewnętrznych systemów audio
- Energooszczędne rozwiązania elektryczne i elektroniczne



OGÓLNE KORZYŚCI ORGANÓW ACCENT

- Jako produkt tradycyjnego organmistrza, wszystkie modele Accent są na życzenie klienta dostępne w indywidualnych wersjach stołu gry, z szafami organowymi każdej wielkości, a także z obudowami dla zewnętrznych systemów audio.
- Platforma technologiczna ACCENT jest elastyczna i stale aktualizowana. Dodatkowe opcje mogą być zawsze dołączone po zakupie i instalacji.
- Stały serwis, wsparcie produktowe i dostępność części zamiennych.



accent

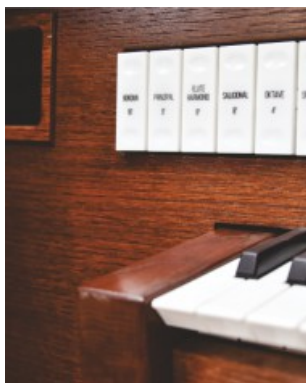
Organy ACCENT to w pełni nowe instrumenty, które bazują na naszym długoletnim doświadczeniu w budowie klasycznych organów. Ta tradycja, wysoka jakość dźwięku naszych instrumentów i nasze umiejętności rzemieślnicze są teraz dostępne w organach ACCENT i zjednoczone na w pełni nowej platformie cyfrowego wytwarzania dźwięku.

Instrumenty ACCENT są produkowane całkowicie w naszym nowoczesnym i w pełni wyposażonym warsztacie, włączając w to stoły gry, klawiatury pedałów, ławki organowe i wiele innych mechanicznych i elektrycznych komponentów. Są rezultatem bogatej wiedzy i umiejętności wysoko wykwalifikowanych inżynierów, długoletniego doświadczenia przy budowie klasycznych organów i integracji produkcji naszych instrumentów przy użyciu infrastruktury produkcyjnej odnoszącego sukcesy słoweńskiego przedsiębiorstwa.

Organy ACCENT są opracowywane i budowane by zachwycić organistów wysokiej jakości materiałami do wykonania stołu gry i wybitną jakością dźwięku. Są wyposażone w nowatorskie urządzenia pomocnicze i funkcje. Każdy rejestr, każdy kanał dźwiękowy jest dopasowany do indywidualnego gustu właściciela, jak również przestrzeni akustycznej – od prywatnych mieszkań do wielkich kościołów.

Każde organy ACCENT oferują tak pełną standardową specyfikację, jaką ciężko znaleźć w innych organach, jak również wiele funkcji i części dodatkowych, za które zwykle trzeba dodatkowo zapłacić.

Serdecznie zapraszamy do doświadczenia doskonałego dźwięku organów Accent, ich unikalnych właściwości, doskonałych standardów jakościowych i dźwiękowej elastyczności.



ACCENT ORGANS

Orglarstvo Škrabl d.o.o. Brestovec 30, SI 3250 Rogaška Slatina, Slovenia

T: +386 3 818 2100, E: info@accent-organs.com

www.accent-organs.com